

MFK Multifunktionstast:

Denne bruges til at besvare og afslutte telefonopkald. Den pauser og spiller musik. Tryk to gange for at aktivere stemmestyring for den anden enhed.

Lydstyrke- og rulleberøringstaster:

Disse taster bruges til at skrue op eller ned for lyden, eller hoppe fremad og tilbage, når der lyttes til musik.

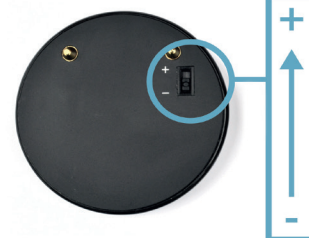
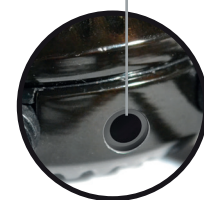
MFB Basis multifunktionsknap:

Denne knap bruges til at påbegynde og besvare opkald, slukke og tænde for Quattro 4L, parre Quattro 4L med Bluetooth-enheder (f.eks. mobiltelefon), skifte mellem opkald og aktivere Siri eller S-Voice til stemmeaktivering.



8-lednings halssløjfe: Med denne ledning hænger Quattro 4L omkring din hals som en halskæde. Det er en 8-ledningers sløjfe, der kan tilsluttes høreapparater eller CI med telespole, der leverer lyden direkte gennem høreapparaterne eller CI, når de er i telespolemode.

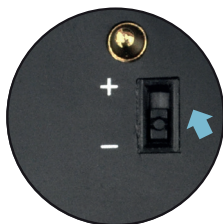
Høretelefoner: Dette stik tager alle headsetts med 3,5 mm minijack. (Vi foreslår, at vores patenterede SmartSound Earbuds bruges).



Batterikontakter: Der er en batterikontakt på Quattro 4L-enheden. Denne kontakt SKAL være i + position på Quattro 4L, for at enheden kan fungere. Når der skiftes - position, frigøres batteriet fra kredsløbet. Denne kontakt skal IKKE sættes i - position. Formålet med den er at beskytte batteriet under opbevaring.

BRUG AF QUATTRO 4L

1. OPLADNING AF QUATTRO 4L



TRIN 1:

Brug spidsen af en pen til at flytte batterirumets +/- kontakt til + position på Quattro 4L.
Sluk IKKE!



TRIN 2:

Sæt opladeren ind i Quattro 4L.



TRIN 3:

Sæt opladeren i stikket for at oplade Quattro 4L helt.



TRIN 4:

Rødt lys er på QT4L.



TRIN 5:

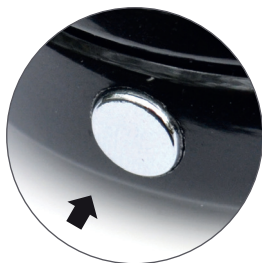
Quattro 4L er opladet, når det røde lys bliver blå.

TIP: Oplad Quattro 4L hver nat for optimal ydelse. Batteriikonet vil fortælle, når batteriniveauet er lavt.

2.

PARRING AF QUATTRO 4L MED EN BLUETOOTH-ENHED

- Sørg for, at andre tilsluttede Bluetooth-enheder er **slukket**, når en ny Bluetooth-enhed synkroniseres.



TRIN 1:

Sørg for, at Quattro 4L er slukket, tryk og hold derefter MFB i cirka seks sekunder.



TRIN 2:

Efter omkring seks sekunder, siger Quattro 4L "Pairing".



TRIN 3:

Tænd for Bluetooth-enheden og sæt den i Bluetooth-parringstilstand. Ofte kræver det valg på enhedens menu som f.eks. Settings > Bluetooth > ON. Vælg Quattro 4L.



TRIN 4:

Når Quattro 4L siger "Paired", derefter "Device one connected", er du klar til at bruge Quattro 4L.

3.

BESVAR ET OPKALD



TRIN 1:

Besvarelse af et opkald: Tryk to gange på multifunktions-tasten.



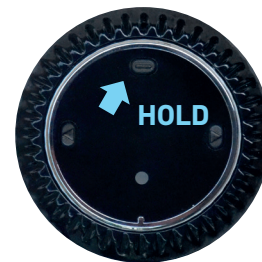
TRIN 2:

Afvisning af et opkald: Tryk og hold MFB.



TRIN 3:

Justering af lydstyrke: Tryk på < (volume -) eller > (volume +).



TRIN 4:

For at afslutte opkaldet, tryk og hold multifunktionsnøglen. Quattro 4L siger "call terminated".

BEMÆRK: Du kan foretage et opkald direkte fra din telefon med lyden leveret gennem din Quattro 4L, hvis "Headset" eller "Quattro 4L" er valgt på telefonen.

Genbrugsdirektiver

WEEE (Waste Electrical and Electronic Equipment - Affald af elektrisk og elektronisk udstyr) er lanceret for at sikre, at produkter, som har nået enden af deres levetid, bliver genbrugt på den bedst tænkelige måde. Når dette produkt ikke længere kan bruges, må det ikke smides i husholdningskraldespanden. Brug venligst en af disse bortskaffelsesmuligheder:



-Fjern batterierne, og kom dem i en passende genbrugscontainer. Kom produktet i en passende genbrugscontainer.



-Produktet kan også afleveres hos forhandleren. Hvis du køber et nyt produkt, bør forhandleren tage imod det gamle.

Hvis du følger disse instruktioner, er du med til at beskytte mennesker og miljø.