

Roger™ Multimedia Hub

Quick setup guide | Schnellstartanleitung
Guide d'installation rapide | Guía rápida de instalación

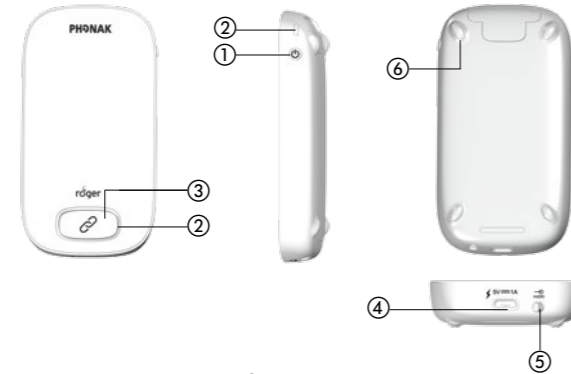


roger

PHONAK
life is on

Start

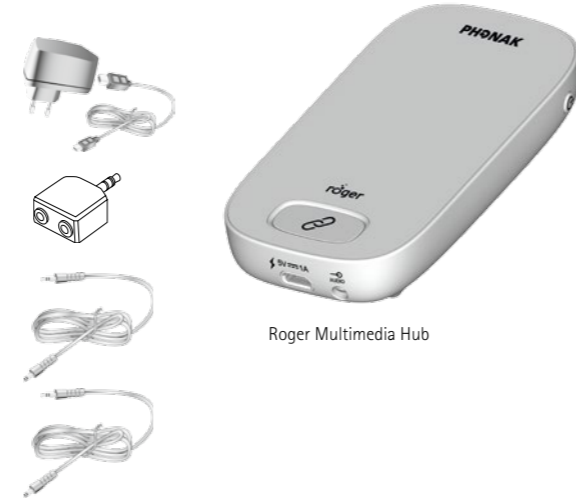
Device description
Produktbeschreibung
Description de l'appareil
Descripción del dispositivo



- ① On/Off
Statusanzeige
Témoin lumineux
Indicador luminoso
- ② Indicator light
Statusanzeige
Témoin lumineux
Indicador luminoso
- ③ **Connect**
Button
Taste
Bouton
Botón
- ④ micro-USB
- ⑤ Jack 3.5 mm / 1/8"
- ⑥ Feet
Füße
Pieds
Pies

Start

Components
Komponenten
Composants
Componentes

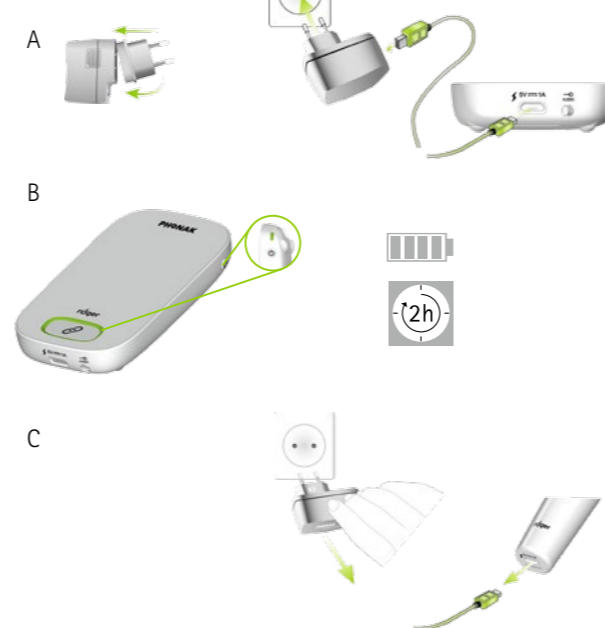


Roger Multimedia Hub

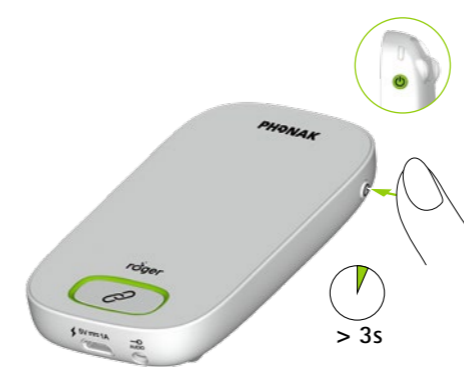
Package contents may vary slightly depending on country.
Der Lieferumfang kann je nach Land variieren.
Le contenu peut varier selon les pays.
El contenido puede variar dependiendo del país.

1

Charging
Aufladen
Charger
Cargar

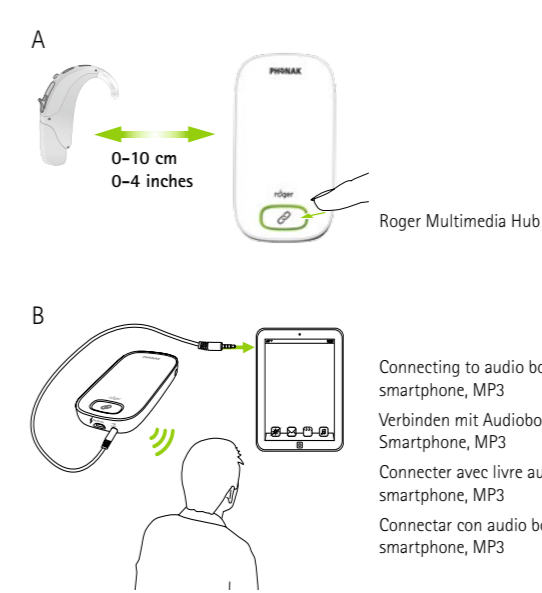


Switching On/Off
Ein-/Ausschalten
Mise en marche/éteindre
Encender/apagar



2

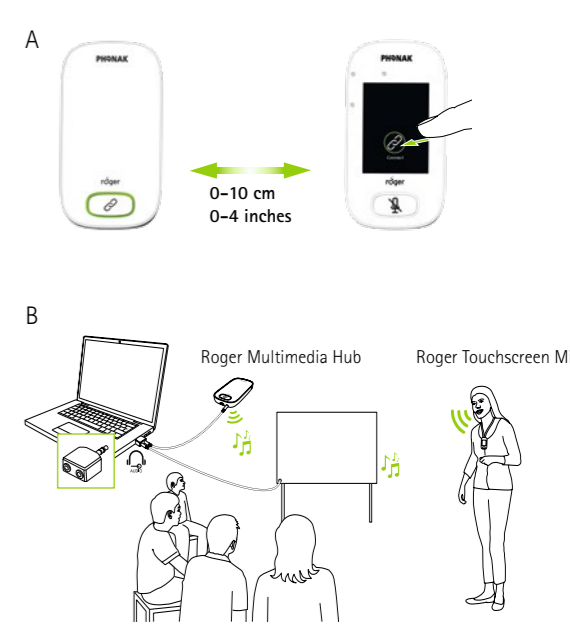
Stand-alone use
Stand-alone Verwendung
Utilisation autonome
Utilización autónoma



Connecting to audio book, tablet, smartphone, MP3
Verbinden mit Audiobook, Tablet, Smartphone, MP3
Connecter avec livre audio, tablet, smartphone, MP3
Conectar con audio book, tablet, smartphone, MP3

3

Connecting to whiteboard
Verbinden mit interaktiver Wandtafel
Connecter avec un tableau interactif
Conectar con una pizarra interactiva

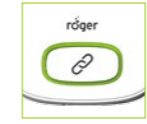


4





Indicator light
Statusanzeige
Témoin lumineux
Indicador luminoso



- On/Off
- Charging | Aufladen | Charge | Cargar
- Fully charged | Voll aufgeladen | complètement chargé | Completamente cargado
- Audio broadcast | Audioübertragung | transmission audio | transmisión audio
- Connecting | Verbinden | Connexion | Conectar
- Connection successful | Verbindung erfolgreich | Connexion réussie | Conexión exitosa
- Connection failed | Verbindung fehlgeschlagen | Connexion échouée | Conexión fracasada

Roger Multimedia Hub = Secondary

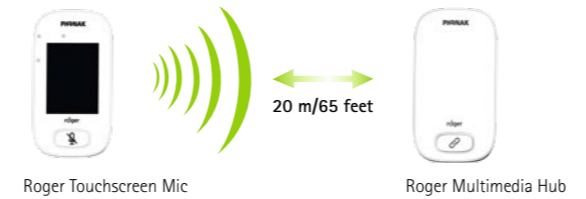
- Primary not available | Primary nicht verfügbar | Primary indisponible | Primario no disponible

Indicator light
Statusanzeige
Témoin lumineux
Indicador luminoso

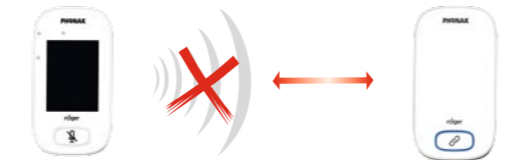


- On/Off
- Charging | Aufladen | Charge | Cargar
- Fully charged | Voll aufgeladen | complètement chargé | Completamente cargado
- Switched on | Eingeschaltet | Allumé | Encendido
- Recharge device | Gerät aufladen | Recharger appareil | Cargar dispositivo

Operation range
Betriebsreichweite
Plage de fonctionnement
Alcance en funcionamiento



Out of range! If distance greater than 20 meters/65 feet
Ausser Reichweite! Wenn der Abstand größer als 20 Meter ist
Hors de portée! Si distance supérieure à 20 mètres
¡Fuera de alcance! Si la distancia es mayor que 20 metros



Reset
Zurücksetzen
Réinitialiser
Reiniciar



Only Roger transmitters running on software version 4.x are compatible with Roger Multimedia Hub.
Nur Roger Sender, die über die Software-Version 4.x verfügen, sind mit dem Roger Multimedia Hub kompatibel.
Seuls les émetteurs Roger ayant la version 4.x ou plus élevée sont compatibles avec Roger Multimedia Hub.
Sólo emisores Roger que utilizan la versión de software 4.x y la siguientes son compatibles con Roger Multimedia Hub.

Operating conditions:
Betriebsbedingungen: 0° to +45° Celsius
Conditions de fonctionnement: 32° to +113° Fahrenheit
Condiciones de funcionamiento:

<95%
Relative humidity | relative Luftfeuchtigkeit | humidité relative | humedad relativa
 >8 h

- Waste Electrical and Electronic Equipment Directive
Elektro- und Elektronikgeräte-Abfall Richtlinie
Directive déchets d'équipements électriques et électroniques
Instrucciones de Residuos de Aparatos Eléctricos y Electrónicos
- CE marking
CE-Kennzeichnung
Marquage CE
Marca CE
- Class II
- Indoor use
- Important to read
Wichtig zu lesen
Important de lire
Importante de leer
- ACMA - AUS/NZ